

EVANGELISCHE KIRCHENGEMEINDE DÜSSELDORF-UNTERRATH
O R D N U N G D E S G O T T E S D I E N S T E S

Glockenläuten

Orgelvorspiel

Eingangslied

Pfarrer*in: Begrüßung

Pfarrer*in: Im Namen des Vaters und des Sohnes und des Heiligen Geistes

Gemeinde: Amen

Pfarrer*in: Unsere Hilfe kommt von Gott dem Herrn

Gemeinde: der Himmel und Erde gemacht hat

Pfarrer*in: Der Friede des Herrn sei mit euch allen

Gemeinde: Friede sei mit dir

Pfarrer*in und Gemeinde: Psalm im Wechsel

Ehr sei dem Va - ter und dem Sohn und dem Hei - li - gen
Geist, wie es war im An - fang jetzt und im - mer - dar
und von E - wig - keit zu E - wig - keit. A - men.

Pfarrer*in: Sündenbekenntnis/Besinnung

Herr, er - bar - me dich, er - bar - me dich.
Herr, er - bar - me dich. Herr, er - bar - me dich.

Pfarrer*in: Gnadenzuspruch

Eh - re sei Gott in der Hö - he
 Und Frie - den auf Er - den
 und den Men - schen ein Wohl - ge - fa - len.
 Al - lein Gott in der Höh' sei Ehr und Dank für sei - ne
 Gna - de, da - rum dass nun und nim - mer-mehr uns rüh - ren
 kann_ kein Scha - de. Ein Wohl - ge - fall'n Gott an uns hat;
 nun ist groß' Fried ohn' Un - ter-lass, all' Fehd' hat nun ein En - de.

Pfarrer*in: Kollektengebet

Lektor*in: 1.Lesung <Epistel, Evangelium o. Alttestamentlich> - Hallelujaspruch
 <Das Halleluja entfällt in der Fasten- und Vorfastenzeit>

Hal - le - lu - ja, Hal - le - lu - ja, Hal - le - lu - ja.

Wochenlied

Die Gemeinde erhebt sich

Pfarrer*in: 2.Lesung (<„Predigttext“>)

Gemeinde: Glaubensbekenntnis (EG 853 S. 1308)

Die Gemeinde setzt sich

Lied vor der Predigt

Pfarrer*in: Predigt - Kanzelsegen

Lied nach der Predigt

Nur in Abendmahlsgottesdiensten

Pfarrer*in: Der Herr sei mit euch

Gemeinde: und mit deinem Geist

Pfarrer*in: Erhebet eure Herzen

Gemeinde: Wir erheben sie zum Herren

Pfarrer*in: Lasst uns Dank sagen dem Herrn, unserem Gott

Gemeinde: Das ist würdig und recht

Pfarrer*in: Präfationsgebet

Hei - lig, hei - lig, hei - lig ist Gott, der Her - re Ze - ba - oth:
voll sind Him - mel und Er - de sei - ner Herr - lich - keit.
Ho - si - an - na in der Hö - he. Ge - lo - bet sei der da
kommt im Na - men des Her - ren, Ho - si - an - na in der Hö - he.

Die Gemeinde erhebt sich

Pfarrer*in: Einsetzungsworte

EG 190.2 oder ein anderes Abendmahlslied nach Kirchenjahreszeit

Pfarrer*in: Einladung zum Abendmahl

Die Gemeinde setzt sich

Austeilung des Abendmahls

Danklied nach dem Abendmahl

Fortsetzung in allen Gottesdiensten

Lektor*in: Abkündigungen <ohne Taufen und Verstorbene>

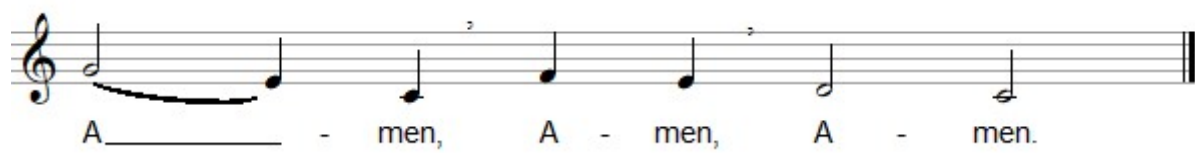
Die Gemeinde erhebt sich

Pfarrer*in: Fürbitten <mit Verstorbenen und Trauungen>

Gemeinde: Vaterunser (EG 861 S. 1393)

Schlusslied

Pfarrer*in: Segen



Die Gemeinde setzt sich

Orgelnachspiel